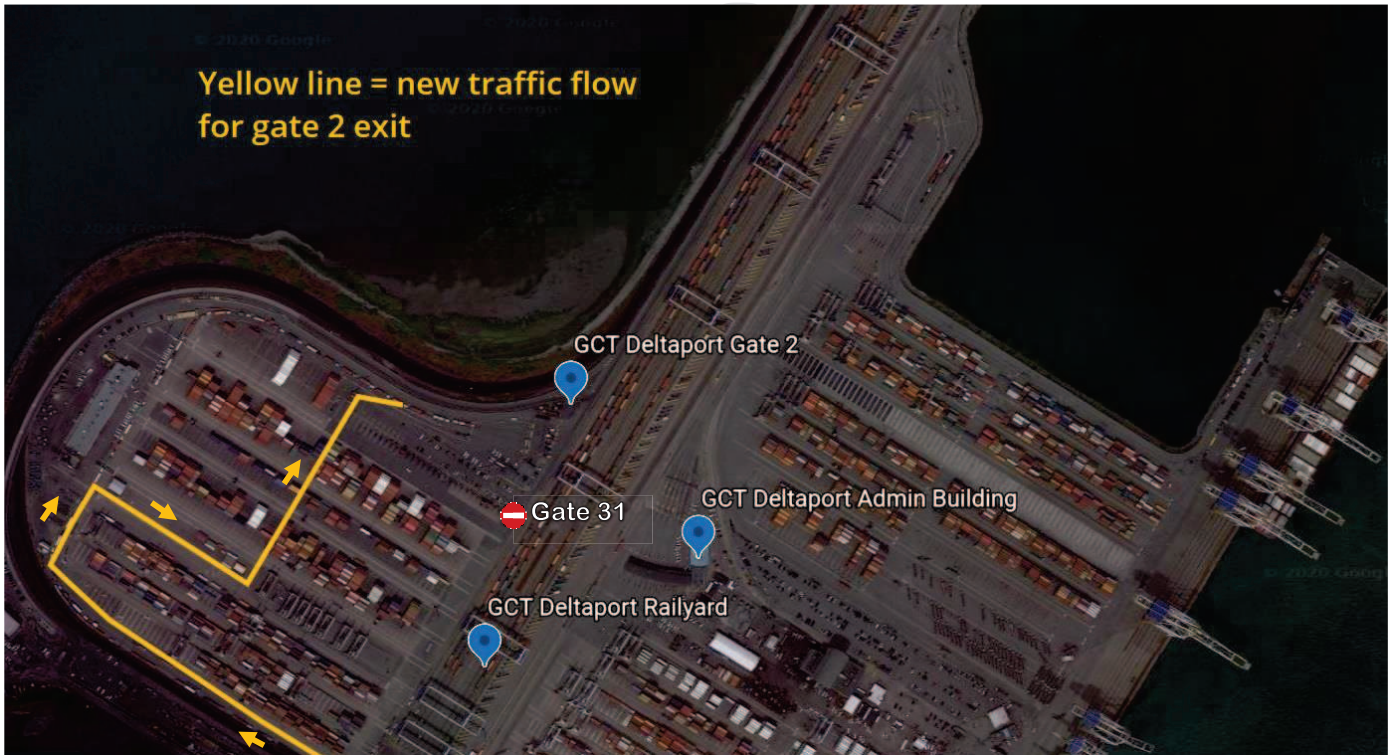


## ਸਾਰੇ ਟਰੱਕ ਡਰਾਈਵਰਾਂ ਦੇ ਧਿਆਨ ਹਿੱਤ

### ਬਾਬਤ: ਟਰੈਫਿਕ ਦੇ ਵਹਾਅ ਵਿਚ ਤਬਦੀਲੀ – ਜੀ ਸੀ ਟੀ ਡੈਲਟਾਪੋਰਟ

ਜੂਨ 1, 2020, 0800 ਤੋਂ ਗੇਟ 2 ਨੂੰ ਬਾਹਰ ਨਿਕਲਣ ਵਾਲੀ ਸੜਕ ਬਦਲ ਜਾਵੇਗੀ। ਹੇਠਾਂ ਨਕਸ਼ੇ ਵਿਚ ਬਾਹਰ ਜਾਣ ਲਈ ਦਿਖਾਈ ਸੜਕ (ਪੀਲੀ ਲਾਈਨ) ਨਵੇਂ ਟਰੈਫਿਕ ਦੇ ਵਹਾਅ ਬਾਰੇ ਦੱਸਦੀ ਹੈ। ਭੰਬਲਭੂਮੇ ਤੋਂ ਬਚਣ ਲਈ ਜੀ ਸੀ ਟੀ ਪਹਿਲੇ ਰੂਟ ਨੂੰ ਬੰਦ ਕਰ ਦੇਵੇਗਾ। ਕਿਰਪਾ ਕਰਕੇ ਤਬਦੀਲੀਆਂ ਵੱਲ ਧਿਆਨ ਦਿਉ, 20 ਕਿਲੋਮੀਟਰ ਪ੍ਰਤੀ ਘੰਟੇ ਦੀ ਸਪੀਡ ਦੀ ਪਾਲਣਾ ਕਰੋ, ਅਤੇ ਟਰਮੀਨਲ ਤੋਂ ਜਾਣ ਵੇਲੇ ਸਾਵਧਾਨੀ ਵਰਤੋ। ਕਿਰਪਾ ਕਰਕੇ ਇਹ ਗੱਲ ਨੋਟ ਕਰੋ ਕਿ ਗੇਟ 31 ਪੱਕੇ ਤੌਰ 'ਤੇ ਬੰਦ ਹੋ ਜਾਵੇਗਾ ਅਤੇ ਇਹ ਹੁਣ ਵਰਤਿਆ ਨਹੀਂ ਜਾ ਸਕੇਗਾ। ਸਾਰੀਆਂ ਖਾਲੀ ਚੈਸੀਆਂ ਅਤੇ ਗੇਟ 3 ਦਾ ਟਰੈਫਿਕ ਗੇਟ 2 'ਤੇ ਬਾਹਰ ਨਿਕਲਣੇ ਜ਼ਰੂਰੀ ਹਨ।



ਲਗਾਤਾਰ ਸਹਿਯੋਗ ਦੇਣ ਲਈ ਤੁਹਾਡਾ ਧੰਨਵਾਦ।

ਤਹਿ ਦਿਲੋਂ,

ਜੀ ਸੀ ਟੀ ਕੈਨੇਡਾ ਮੈਨੇਜਮੈਂਟ